



DAX<sup>®</sup>-Analyse

inklusive

DAX<sup>®</sup>-Ausblick  
KW18/2018

## Disclaimer:

Die auf <https://formationenundmuster.com/> zur Verfügung gestellten Analysen und Filme dienen ausschließlich Informationszwecken. Sie stellen keine Aufforderung zum Kauf oder Verkauf irgendeines Wertpapiers oder eines Derivates dar. Der Autor handelt regelmäßig die besprochenen Wertpapiere oder auf deren Kursentwicklung abstellende Derivate. Der Kauf von Aktien und Derivaten ist mit hohen Risiken behaftet. Ihre Investitionsentscheidungen sollten Sie nur nach eigener Recherche und nicht basierend auf den hier erlangten Informationen treffen. Der Herausgeber übernimmt keine Verantwortung für etwaige Verluste, die durch Verwendung seiner Analysen und Filme entstehen. Eine Anlageentscheidung hinsichtlich eines Finanzinstruments sollte auf Grundlage eines genehmigten und veröffentlichten Prospektes oder anderer Informationsunterlagen erfolgen und nicht auf Grundlage der nachfolgenden Analysen und Filme, die ausschließlich die Einschätzung und Meinung des Herausgebers wiedergeben. Die Analysen und Filme sind keine persönliche Empfehlung zum Kauf oder Verkauf von Finanzinstrumenten. Sie stellen auch keinen Ersatz für die persönliche Beratung in Bezug auf den Kauf oder Verkauf eines Finanzinstruments dar. Eine individuelle Anleger- und anlagegerechte Beratung in Bezug auf den Kauf oder Verkauf eines Finanzinstruments kann bei Ihrem Bankberater eingeholt werden. Die Zahlenangaben zur Wertentwicklung beziehen sich auf die Vergangenheit. Die vergangene Wertentwicklung ist kein verlässlicher Indikator für künftige Ergebnisse und Entwicklungen eines Finanzinstruments. Aussagen zu zukünftigen Entwicklungen beruhen auf reinen Schätzungen und Annahmen und stellen daher Prognosen dar. Die tatsächliche zukünftige Entwicklung kann von dieser abweichen. Die in den Unterlagen und Filmen enthaltenen Analysen basieren auf allgemein zugänglichen Informationen und nicht auf vertraulichen Informationen, die dem Herausgeber zugegangen sind. Der Herausgeber erachtet diese den Prognosen zugrundeliegenden Informationen als zuverlässig, macht jedoch keine Zusicherungen betreffend deren Genauigkeit und Vollständigkeit.



## Formationen und Muster

Technische Analyse – Das Fundament erfolgreicher Setups!

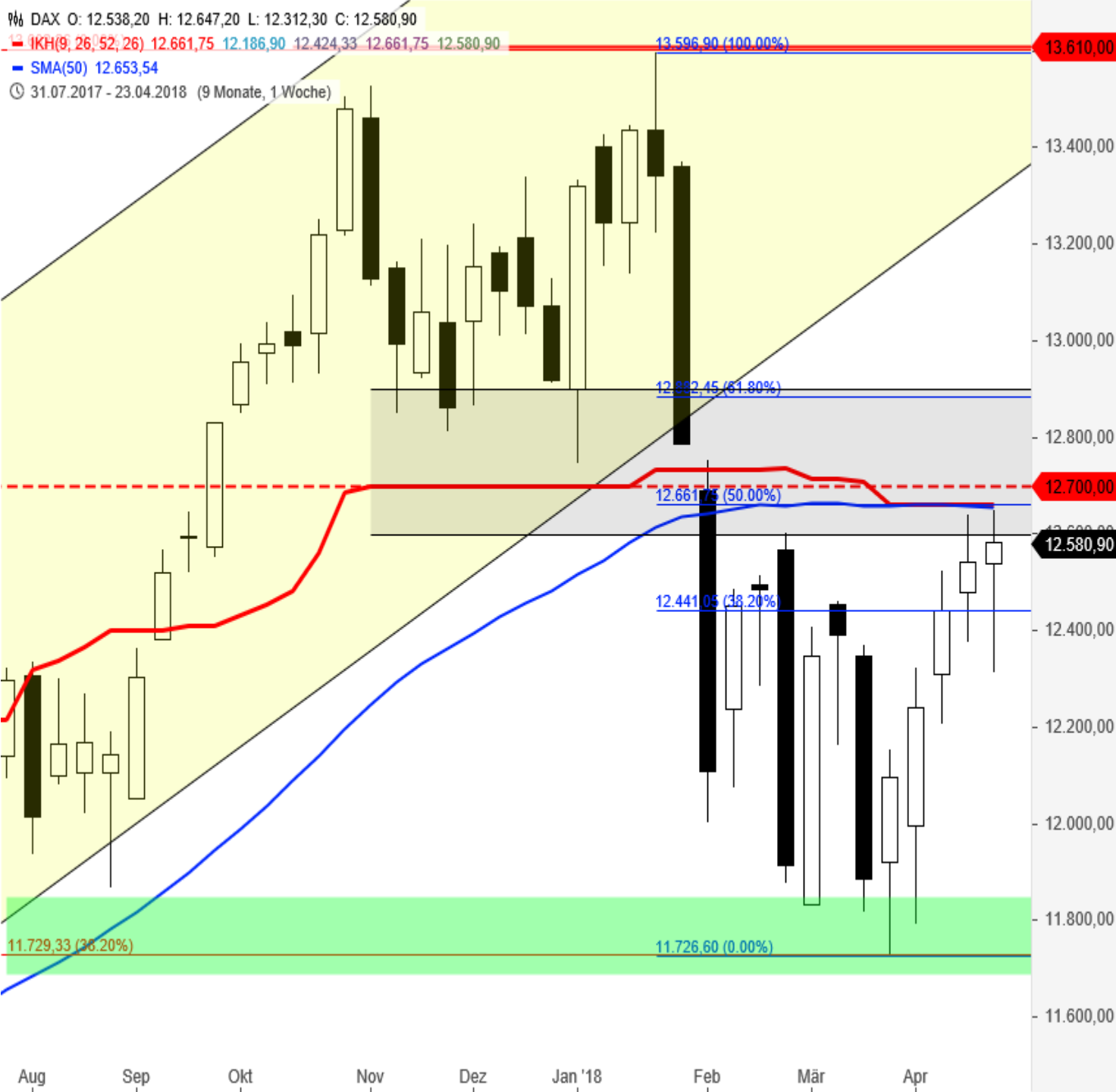
<https://formationenundmuster.com/>

Handeln Sie Ihre Positionen  
und nicht Ihre Emotionen!



## DAX-Analyse

- Kerzen-
- Three Line Break- und
- Point & Figure-Chart



## Candlestick - Wochenchart:

- ATH mit 13.597 Punkte
- Bruch des Trendkanals mit dem Tief aus 2016 liegt seit mehreren Wochen vor
- Performance +40 Punkte (+0,3%)
- Weißer Kerzenkörper mit Docht und langer Lunte. Docht und Lunte > Körper => **Unentschlossenheit/Unsicherheit**
- Unterstützungszone (Tief 08/2017, Tief 03/2018 und 38%-Fibo-Level der Aufwärtsbewegung) => Zone bereits mehrfach getestet, jedoch kein Close darunter. => **Achtung beim dynamischen Unterschreiten der o.g. U-Zone!**
- Widerstandszone (Tiefs aus 11/2017 bis 01/2018, 62%-Fibo-Level, Kijun, 50%-Fibo-Level der Abwärtsbewegung und SMA50) weiterhin bei ca. 12.600 bis 12.900 Punkte



## Candlestick - Tageschart:

- Die Widerstandszone (EMA200, Hochpunkte bei ca. 12.600, 50%-Fibo-Level, SMA200, Tiefs aus 11/2017 bis 01/2018 und 62%-Fibo-Level) wurde in der abgelaufenen Handelswoche erneut getestet.
- Die Kerze vom Freitag gleicht einem Doji und weist auf die Unentschlossenheit der Marktteilnehmer hin. Zudem stützte am Freitag der EMA200.
- Das Up-Gap mit Open über dem ehemaligen Widerstandscluster (SMA400, EMA400 und Kijun) stellt jetzt inkl. 50%- und 62%-Fibo-Level die U-Zone dar.
- MACD und Slow Stochastik drehen weiterhin nach unten ab.

DAX (LineBreak, 3) H: 12.590,80 L: 12.585,60  
31.07.2017 - 18.04.2018 (9 Monate, 1 Tag)



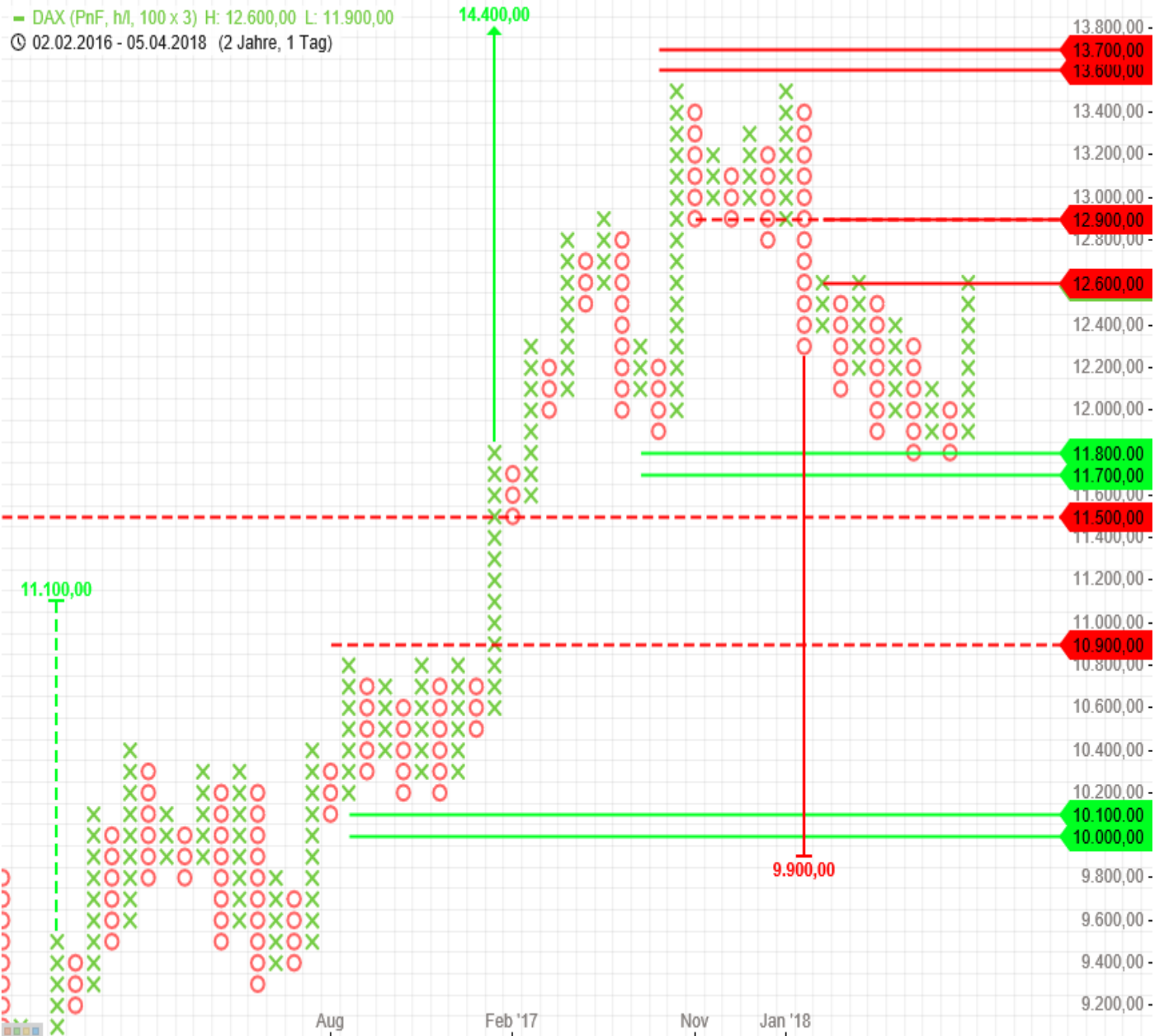
## Three Line Break-Tageschart:

- Ausgeprägte Abwärtsbewegung, die ausschließlich von roten Säulen begleitet wurde
- Das Zwischenhoch (Close 12.418) aus dem März konnte überwunden werden

## Wichtige Termine in der KW18:

- Mittwoch: Zinssatzentscheidung und Pressekonferenz FED
- Freitag: Non-Farm Payrolls USA

DAX (PnF, h/l, 100 x 3) H: 12.600,00 L: 11.900,00  
02.02.2016 - 05.04.2018 (2 Jahre, 1 Tag)



## Point & Figure-Tageschart:

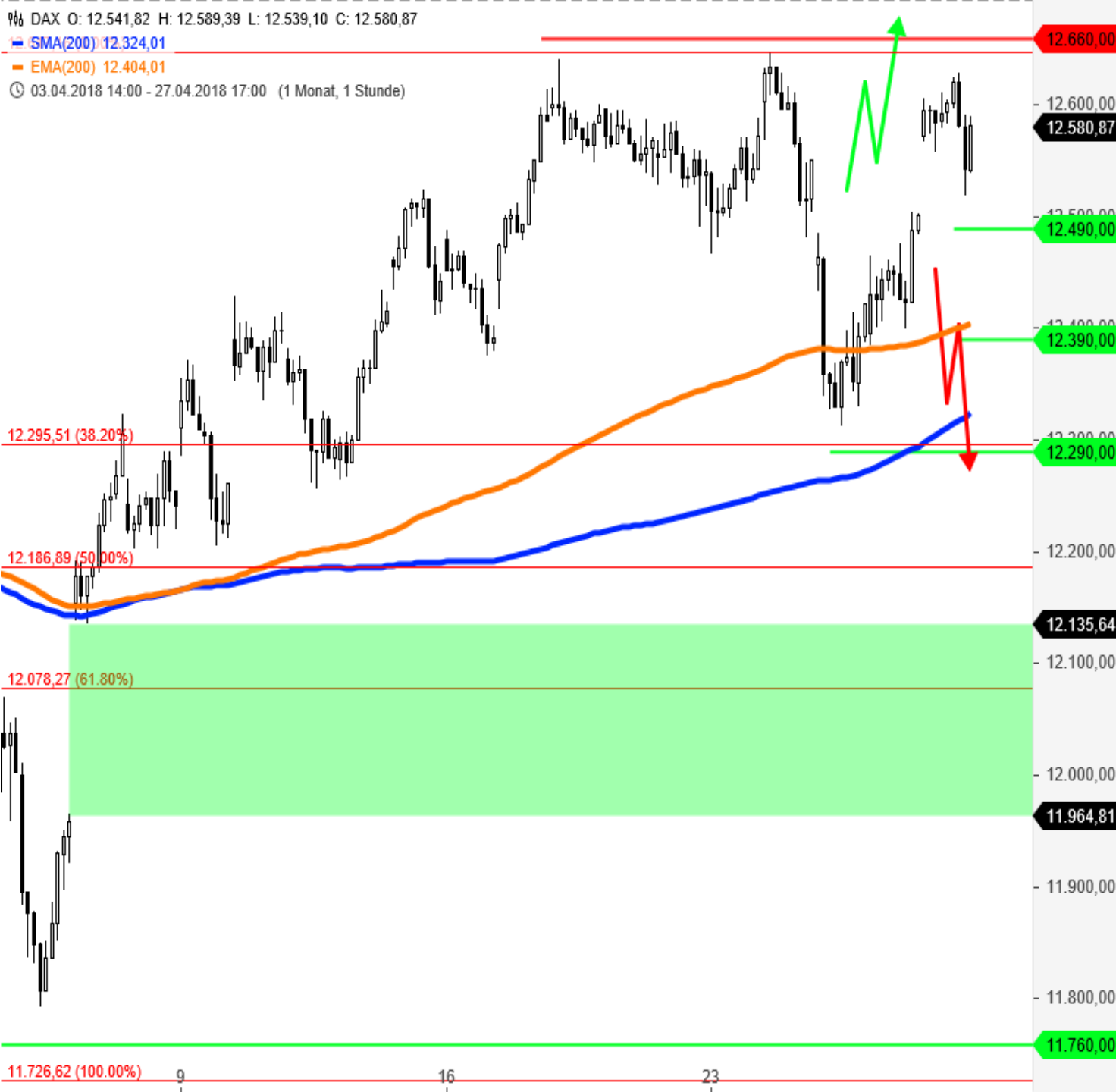
- Mittelfristige Einstellungen  
=> Boxsize = 100; Reversal = 3
- Long-Ziel mit 14.400 Punkte seit Dezember 2016 aktiv
- Short-Ziel mit 9.900 Punkten seit Anfang Februar 2018 aktiv
- Wichtige Unterstützungszone bei 11.700 bis 11.800 Punkten wurde getestet
- Widerstandszone 12.600 bis 12.900 Punkte => bestätigt Kerzenchart



## DAX-Ausblick KW18/2018

- Kerzenchart (Stunde)





## Candlestick-Stundenchart:

- Up-Gap mit Open über Widerstände (SMA200 und EMA200) gut zu erkennen => **Paritätswechsel**
- Widerstand 12.660 Punkte
- Aufwärtspotential erst oberhalb des Widerstands per Close
- Unterstützungen: Tief vom Freitag, EMA200, SMA200, Wochentief sowie die Fibo-Levels und das Gap (grüne Zone)
- Abwärtspotential unterhalb 12.490 Punkte per Close



Vielen Dank  
für Ihr Interesse!

Ich wünsche allen  
Börsenteilnehmern eine  
erfolgreiche Handelswoche!

Traden Sie was Sie sehen und nicht was Sie denken!